

2026/3/30

春を迎えた自社畑の様子🌱

国産えん麦・イタリアンライグラス

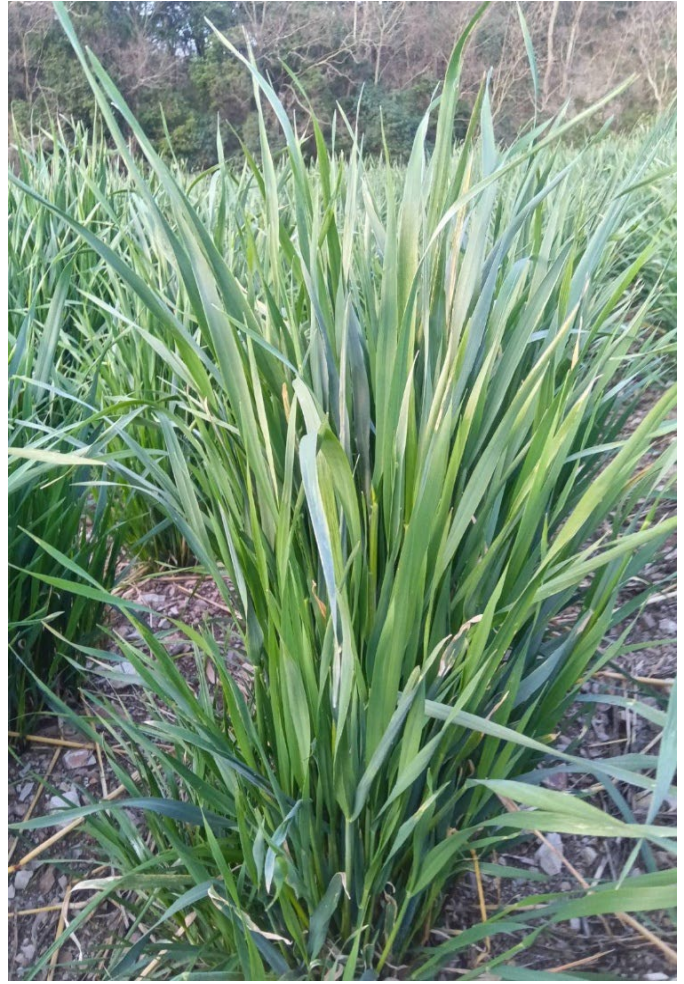
南知多町の自社農園では、えん麦とイタリアンライグラスを育てています。

畑一面に広がる青々とした葉が春の風に揺れる様子は、見ているだけで爽やかです😊

■えん麦（収穫終了）

今季もすくすく成長し、無事に収穫を終えました！

収穫したえん麦は、自社工場で手作業により製造・梱包しています。

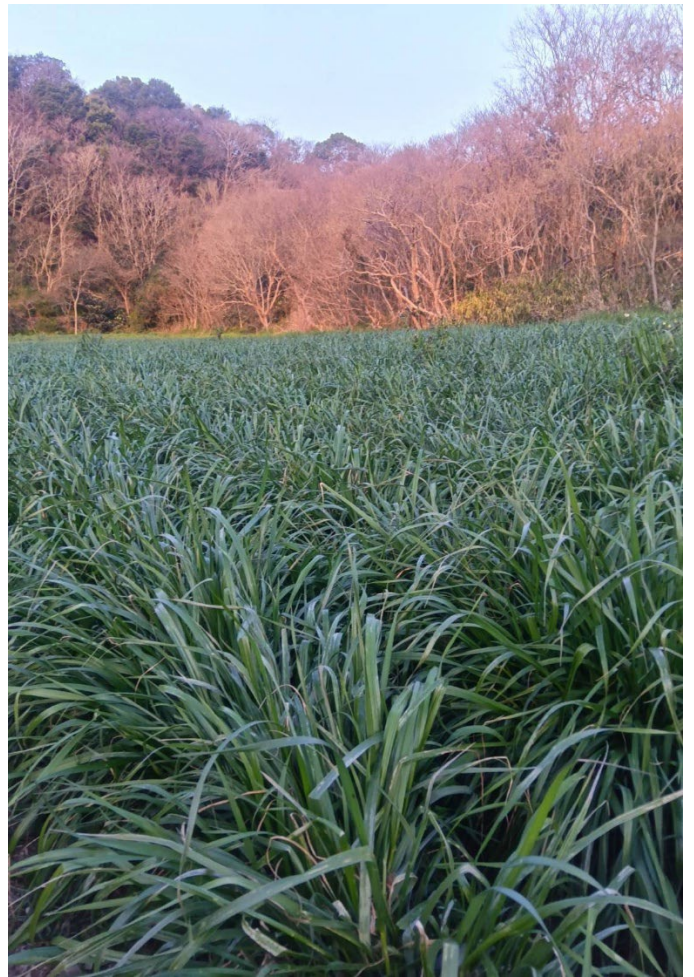


(写真：自社農園の様子／12月)

■イタリアンライグラスの様子

今季のイタリアンライグラスも順調に成長中🌱

収穫は4月の予定です。



(写真：自社農園の様子／3月現在)

🍄 (株)アラタでは、農園で育てた作物を収穫から製造まで一貫して行っています！
次回は収穫や製造の様子もお届け予定ですので楽しみに♪

▷畑の成長の様子は随時お知らせしていきます。
ぜひチェックしてくださいね 🌱



〒475-0916

愛知県半田市柵町5丁目5-4

TEL：0569-22-3822 FAX：0569-23-6731